

NOTICIAS AEPECT

Número 30. Septiembre de 2020



No respondas a este correo electrónico. Has recibido este e-mail porque formas parte de la lista de distribución Asociados AEPECT. Si lo has recibido por error o quieres darte de baja envía un correo a newsletter@aepect.org con el texto BAJA LISTA.

Noticias incluidas en este número:

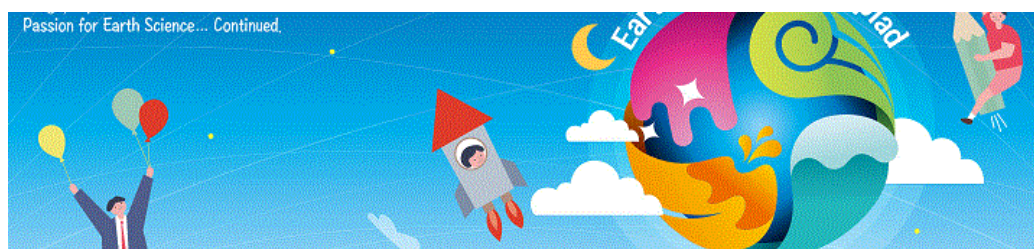
1. **Celebración virtual de la XI Olimpiada Española de Geología:** En nuestro pasado número ya informamos de la suspensión temporal de las pruebas y actos que debía acoger el Museo de Paleontología de Castilla-La Mancha, con sede en Cuenca.

Tras descartar por la persistencia de los problemas sanitarios en nuestro país su celebración presencial en Cuenca o en otra(s) sede(s), el Comité Organizador decidió realizar las pruebas de esta XI Olimpiada de forma virtual el 26 de septiembre. Para ello se ha contactado con todos los clasificados y sus tutores.

En nuestro próximo número os informaremos del resultado. Cabe significar que, a pesar de que el mejor premio para los ganadores, la participación en la Olimpiada Internacional en Rusia no ha sido posible, todos nuestros patrocinadores (con AEPECT a la cabeza) han hecho un esfuerzo notable para mantener dentro de lo posible los premios en material geológico y en metálico para los diez primeros clasificados



2. **La próxima Olimpiada Internacional de Ciencias de la Tierra también será virtual:** El Comité Olímpico Internacional ha decidido recientemente que la próxima edición de la IESO que debía celebrarse en Tyumen (Rusia) durante el mes de agosto de 2021 tendrá lugar en fechas similares pero de forma virtual a causa de la pandemia de Covid19. Esperemos que esta sea la primera y última vez que esto sucede ya que estas olimpiadas no solo sirven para señalar a algunos de los alumnos más brillantes en nuestras disciplinas, sino también para poner en contacto estudiantes y profesores de todo el mundo constituyendo de esta forma un foro de intercambio de experiencias y estrategias imprescindible para la enseñanza de las ciencias de la Tierra.



3. **Proceso Guía pedagógica sobre cómo utilizar los recursos de una misión espacial en el aula (proyecto STIM):** Recientemente se ha publicado esta guía que facilita e informa sobre cómo utilizar los recursos de este proyecto (Schools Tune Into Mars, STIM) en el cual participa activamente AEPECT, juntamente con otras instituciones de Francia, Bélgica y Rumanía. Podéis descargaros esta guía en pdf siguiendo este [enlace](#). También encontraréis más información sobre el conjunto del proyecto en: <http://www.aepect.org/schools-tune-into-mars/>.



4. **Convocatoria Namazu 2019-2020:** El Concurso Namazu es una pequeña competición lúdica entre centros educativos que permite familiarizarse con la sismología, en particular este año con la del planeta Marte: este planeta terrestre será investigado por la misión INSIGHT!. Todo el mundo puede participar en este concurso amistoso. A pesar de las afectaciones del pasado curso escolar, el Concurso Namazu 2019-2020 pudo seguir en muchos centros hasta su finalización. Felicitamos a todos los estudiantes que participaron en él y que se implicaron e interesaron por la misión INSIGHT. El Concurso Namazu está a punto para una nueva temporada... así que nos vemos a principios del curso 2020-2021 con aún más participantes.

Some challenges:

Temperature inside and outside the SEIS shield

Egg drop experiment

Design a seismometer

Build an anemometer

1. Shanghai French School
2. IES Alameda Osuna Madrid
3. CLG Lavandières Bizanos

Namaz Contest 2020 :

Aquellos profesores que queráis registrar vuestros clubes de ciencias o clases debéis tomar nota de que los nuevos desafíos empiezan en septiembre 2020. Vuestros alumnos serán retados a encontrar información, desarrollar experimentos y utilizar sus habilidades cognitivas. Estos divertidos retos se organizarán entre centros. Si queréis registraros ahora, no dudéis en enviar un email a: namazu@geoazur.unice.fr. Podéis ver cómo les fue el curso pasado en: <https://insight.oca.eu/fr/namazu-contest>

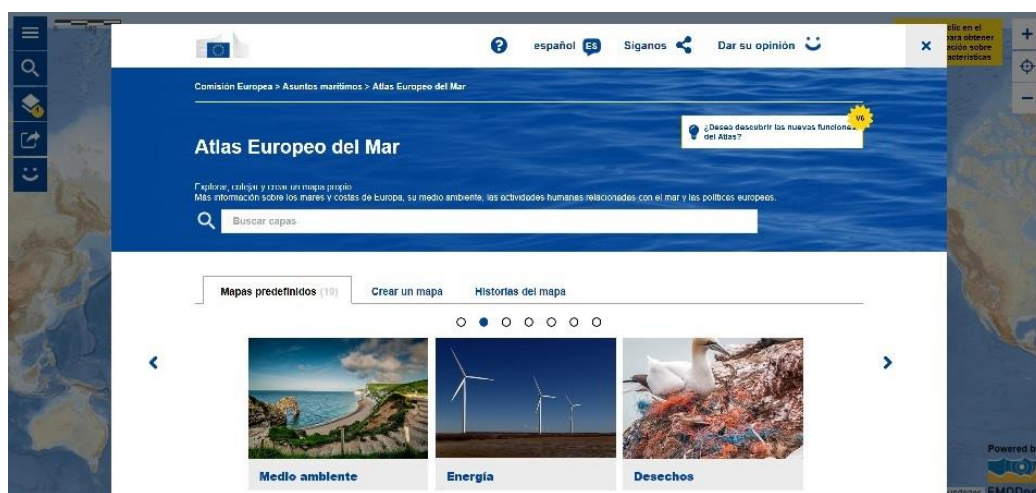
5. **Nuevo! Atlas Europeo del Mar:** El mar nunca ha dejado de ser actualidad. Ahora, y con el patrocinio de la Unión Europea, puede convertirse en una herramienta didáctica con muchísimas posibilidades. Este Atlas Europeo del Mar nos permite trabajar aspectos



medioambientales, de relieve, turismo, acuicultura, posibilidades de nuevos empleos para nuestros alumnos, etc. Se puede acceder a él en 24 idiomas (incluyendo el español) y es altamente personalizable a través de diferentes capas. Los mapas que vosotros y/o vuestros alumnos creáis se pueden compartir luego con colegas, compañeros, etc.

Podéis acceder a este innovador atlas siguiendo el siguiente enlace:

https://ec.europa.eu/maritimeaffairs/atlas/maritime_atlas/#lang=ES;p=w;bkgd=1;the-me=2:0.75;c=1253866.2175874934,7033312.218247011;z=2



6. **Aplazamiento de las asambleas de AEPECT, prórroga de presupuestos y cargos de la junta directiva:**

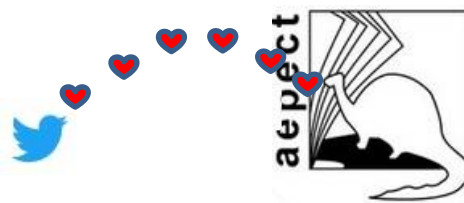
Ante la situación especial de pandemia en la que nos encontramos, las Asambleas Ordinaria y Extraordinaria que se tenían que haber celebrado en Guadix el viernes 17 de julio de 2020, han quedado pospuestas hasta la celebración del XXI Simposio sobre la Enseñanza de la Geología el próximo julio de 2021, según decisión de la Junta Directiva del 21 de septiembre de 2020.

Podéis consultar la resolución en su literalidad en nuestra página web: <http://www.aepect.org/2020/09/22/aplazamiento-de-las-asambleas-de-aepect/>



7. **AEPECT en Facebook y Twitter ¡Seguimos!:** Os recordamos que nuestra vocalía TIC sigue publicando contenidos interesantes para todos los docentes, especialmente en <https://twitter.com/aepect>. Desde aquí queremos daros las gracias a todos los que nos seguís. ¡ya tenemos 1930 seguidores! Y no pararemos hasta pasar de los dos mil (de momento).

No dejéis de seguirnos y de darnos muchos likes



8. **Más Earthlearningideas para tiempos de pandemia:** Os recordamos que podéis descargaros gratuitamente más de 250 actividades prácticas desde esta web: www.earthlearningidea.com tanto en [castellano](#) como en [catalán](#) (además de muchos otros idiomas).



Los materiales que se emplean para realizarlas son de tan sencilla disposición que se pueden utilizar en el aula, en el patio, en el laboratorio... así como ser grabadas en vídeo o transmitidas en directo para vuestro alumnado.

9. **Encuesta STIM. Objetivo: la formación de una red educativa internacional sobre Marte:** Durante estos días habréis recibido o recibiréis próximamente un mensaje pidiendo vuestra colaboración para cumplimentar una encuesta a nivel europeo con el fin de crear una red internacional de centros escolares que compartan experiencias, datos y resultados sobre el planeta Marte y su planeta rocoso hermano, la Tierra.

Podéis acceder a la encuesta en castellano siguiendo el siguiente enlace:

https://docs.google.com/forms/d/e/1FAIpQLSe-EW7-Z5PU2Q5orz_1UP-vdnhUldQFpC4fXpKB_dHNzuX_BA/viewform?usp=sf_link

Para responderla solo deberéis emplear unos diez minutos y con ello contribuiréis a este proyecto en el que se ha implicado a fondo AEPECT.

