



EXERCICI PRÀCTIC

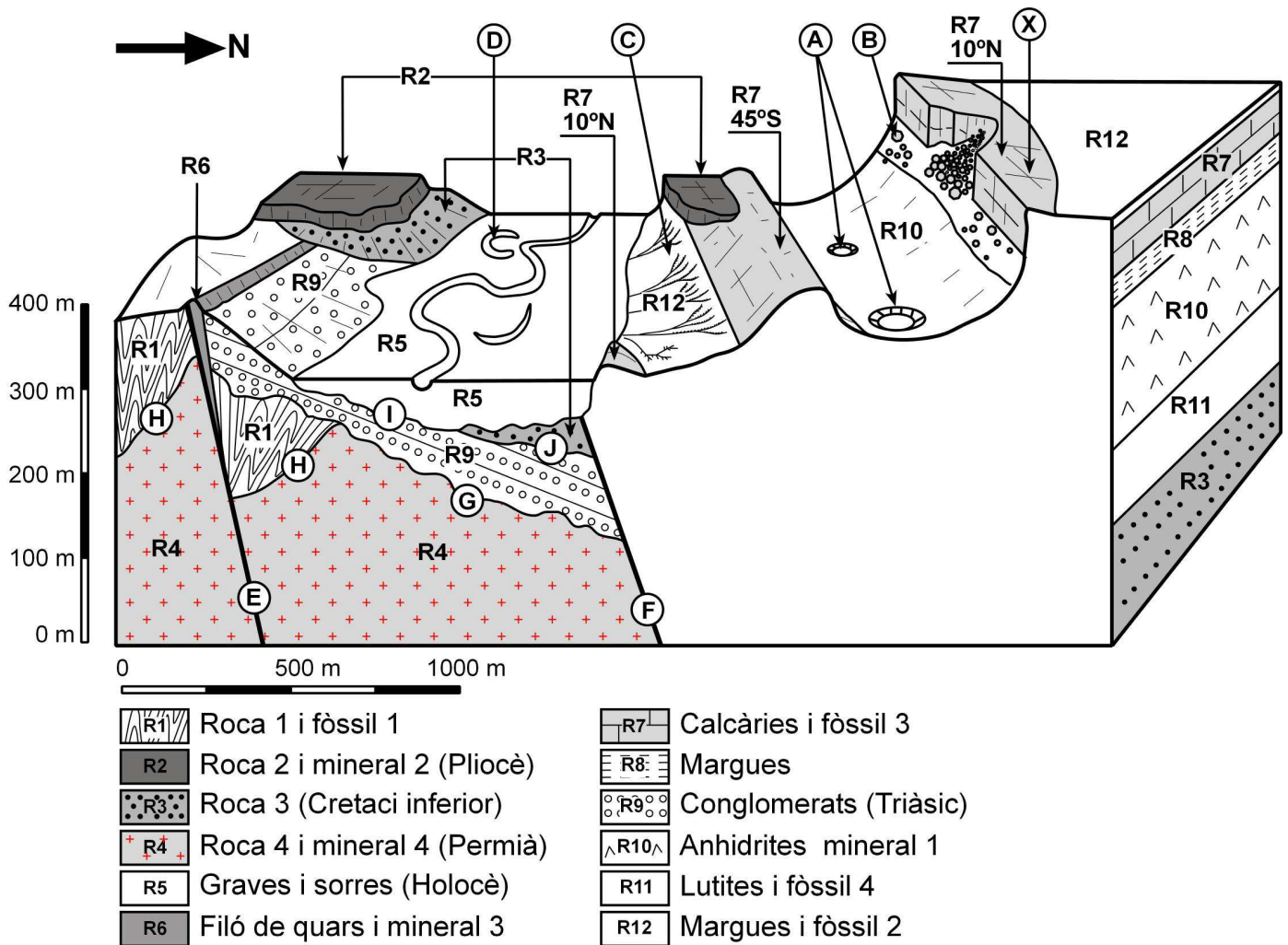
EQUIP NÚMERO:

ALUMNES:

1)	2)
3)	4)

Puntuació total: 36 punts. En les preguntes d'opció múltiple, respondre incorrectament no descompta puntuació.

BLOC DIAGRAMA



1.- BLOC DIAGRAMA: Completeu el tall geològic de la part frontal del bloc diagrama (6 punts). **Fixeu-vos bé en les inclinacions indicades a la capa de la roca R7 i tingueu present que R7, R8, R10, R11 i R3 són estrats que estant en contacte concordant**

2.- BLOC DIAGRAMA: Poseu un cercle a la lletra que precedeix l'opció correcta d'ordenació cronològica dels materials, de més antic a més modern. (2 punts)

- a) R4 - R1 - R9 - R6 - R3 - R11 - R10 - R8 - R7 - R12 - R2 - R5
- b) R1 - R4 - R9 - R6 - R3 - R11 - R10 - R8 - R7 - R12 - R2 - R5
- c) R1 - R4 - R9 - R2 - R6 - R3 - R11 - R10 - R8 - R7 - R12 - R5
- d) R4 - R1 - R9 - R6 - R2 - R3 - R11 - R10 - R8 - R7 - R12 - R5

3.- BLOC DIAGRAMA: Quin tipus d'estructura tectònica representa la línia marcada amb la lletra E. (2 punts).

- a) Una diàclasi
- b) Una falla en direcció
- c) Una falla normal
- d) Una falla inversa

4.- BLOC DIAGRAMA: Indica quin tipus de contactes representen les línies G, H, I i F (4 punts).

G	I
H	F

5.- BLOC DIAGRAMA: Esmenteu el nom de la morfologia representada amb les lletres A, B, C i D i relacioneu-la amb el procés que l'ha originat o risc associat (4 punts).

<p>A</p> <p>MORFOLOGIA:</p> <p>PROCÈS O RISC ASSOCIAT:</p>	<p>B</p> <p>MORFOLOGIA:</p> <p>PROCÈS O RISC ASSOCIAT:</p>
<p>C</p> <p>MORFOLOGIA:</p> <p>PROCÈS O RISC ASSOCIAT:</p>	<p>D</p> <p>MORFOLOGIA:</p> <p>PROCÈS O RISC ASSOCIAT:</p>

6.- BLOC DIAGRAMA: Es vol fer un pou de 350 m de profunditat en el punt marcat amb la lletra X. Indiqueu: (6 punts)

- a) Fins a quins materials arribarà aquest sondatge:

- b) Quin o quins dels materials travessats podria ser una formació aquífera:

- c) Quins o quins dels materials que poden ser aquífers podrien presentar algun problema de contaminació natural associada a la seva litologia? Quin problema?

7.- SAFATA DE ROQUES: hi ha 4 mostres de roques representades al bloc-diagrama. Indiqueu el seu nom i responeu la pregunta realitzada per a cada roca, encerclant la lletra que precedeix l'opció més correcta (4 punts)

Nom Roca 1:	Nom Roca 2:
Pregunta Roca 1 Indiqueu quina de les característiques ens ajuda a deduir el nom de la roca: <ul style="list-style-type: none"> a) És molt densa b) És de tacte suau c) Presenta foliació d) Presenta laminació 	Pregunta Roca 2 Indiqueu el grup al que pertany: <ul style="list-style-type: none"> a) R. Magmàtica plutònica b) R. Magmàtica volcànica c) R. sedimentària d) R. metamòrfica

Nom Roca 3:	Nom Roca 4:
Pregunta Roca 3 Indiqueu el grup al que pertany: <ul style="list-style-type: none"> a) R. Magmàtica plutònica b) R. Magmàtica Hipabissal (filoniana) c) R. sedimentària d) R. metamòrfica 	Pregunta Roca 4 Indiqueu el grup al que pertany: <ul style="list-style-type: none"> a) R. Magmàtica plutònica b) R. Magmàtica Hipabissal (filoniana) c) R. sedimentària d) R. metamòrfica

8.- SAFATA DE MINERALS: hi ha 4 mostres de minerals. Indiqueu el seu nom i responeu la pregunta realitzada per a cada mineral, encerclant la lletra que precedeix l'opció més correcta (4 punts)

Nom Mineral 1:	Nom Mineral 2:
Pregunta Mineral 1 Compareu la duresa del mineral 1 i 4: <ul style="list-style-type: none"> a) Duresa M1 > M4 b) Duresa M4 > M1 c) Duresa M1 = M4 d) Tots els minerals són molt durs 	Pregunta Mineral 2 Indiqueu el tipus de llúïssor. <ul style="list-style-type: none"> a) Víttria b) Metàl·lica c) Mat d) Adamantina

Nom Mineral 3:	Nom Mineral 4:
Pregunta Mineral 3 Compareu la densitat del mineral 1 i 3: a) Densitat $M1 > M3$ b) Densitat $M3 > M1$ c) Densitat $M2 = M1$ d) No es poden comparar sense saber el volum i la massa dels dos minerals	Pregunta Mineral 4 Indiqueu el tipus de llúïssor. a) Vítria b) Metà·lica c) Mat d) Adamantina

9.- SAFATA DE FÒSSILS: hi ha 4 mostres de fòssils representades al bloc-diagrama. Indiqueu el seu nom i responeu la pregunta realitzada per a cada fòssil, encerclant la lletra que precedeix l'opció més correcta (4 punts)

Nom Fòssil 1:	Nom Fòssil 2:
Pregunta Fòssil 1 Indiqueu l'edat de la roca: a) Eocè b) Cretaci c) Juràssic d) Ordovicià	Pregunta Fòssil 2 Indiqueu a quin grup pertany: a) Gasteròpodes b) Bivalves c) Cefalòpodes d) Braquiòpodes

Nom Fòssil 3:	Nom Fòssil 4:
Pregunta Fòssil 3 Indiqueu l'edat de la roca: a) Miocè b) Eocè c) Cretaci d) Ordovicià	Pregunta Fòssil 4 Indiqueu a quin grup pertany: a) Gasteròpodes b) Bivalves c) Cefalòpodes d) Braquiòpodes