



EXERCICI PRÀCTIC 2015

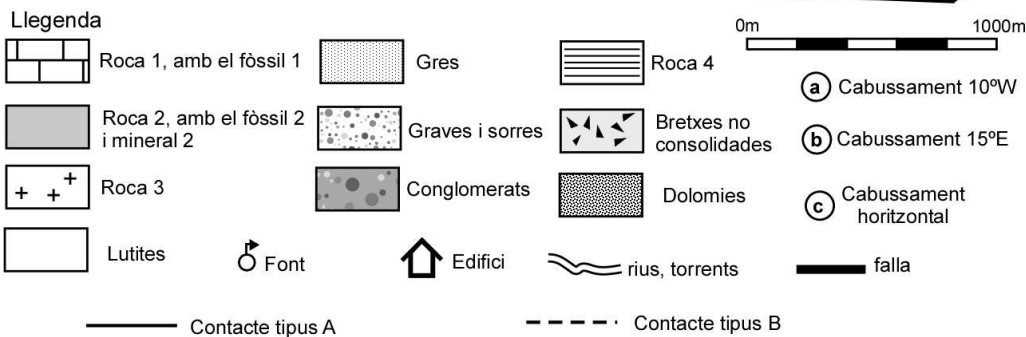
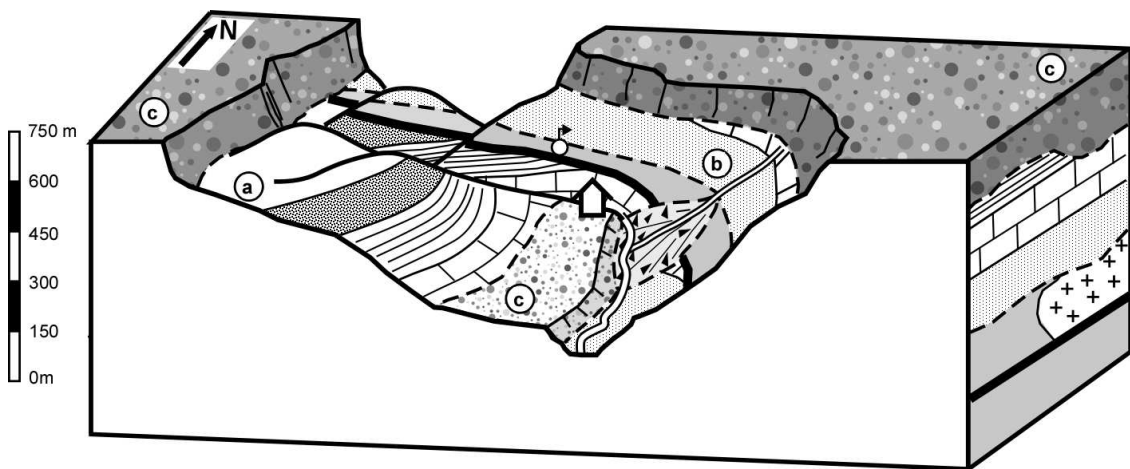
EQUIP NÚMERO:

ALUMNES:

1)	2)
3)	4)

Puntuació total:30 punts. En les preguntes d'opció múltiple, respondre incorrectament no descompta puntuació.

BLOC DIAGRAMA



1.- **BLOC DIAGRAMA:** Realitzeu el tall geològic de la part frontal del bloc diagrama (dibuixeu els límits dels diferents materials i poseu el símbol corresponen a cadascun d'ells segons la llegenda). (6 pts)

2.- BLOC DIAGRAMA: Indiqueu la resposta que s'ajusta a una ordenació cronològica, de més antic a més modern, dels esdeveniments geològics que es poden deduir en el bloc-diagrama (6 pst)

Llista d'esdeveniments

- A) Intrusió magmàtica
- B) Sedimentació dels materials que donen lloc, respectivament, a la roca 4, dolomies i lutites.
- C) Sedimentació dels materials que donen lloc a la roca 2
- D) Orogènesi: basculament dels materials i emplaçament de la falla que origina la duplicació de la sèrie de materials
- E) Encaixament del riu per efecte de l'erosió
- F) Formació de la superfície d'erosió que sustenta els gresos
- G) Sedimentació sorres i graves, ventalls col·luvials de bretxes i erosió actual
- H) Sedimentació dels materials que donen lloc a la roca 1
- I) Erosió que genera la superfície sobre la qual és sedimenten els conglomerats
- J) Orogènesi:plegament i metamorfisme
- K) Sedimentació de sorres que donen lloc als gresos

Poseu un cercle a la lletra que precedeix l'opció més correcta

- a) C, K, J, A, K, H, B,D, I, G, E
- b) C, D, F, A, K, H, B, J, I, G, E
- c) C, J, A, F, K, H, B, D, I, E, G
- d) C, D, J, A, K, H, B, D, I, E, G

3.- BLOC DIAGRAMA:

De quin tipus és la falla que es pot reconèixer al bloc diagrama? Quin és el seu cabussament?
(2 punts; 1 punt cada apartat)

- a) Falla normal
- b) Encavalcament
- c) Falla de direcció
- d) Falla transformant

Angle i sentit de cabussament de la falla (exemple 55°N):

4.- BLOC DIAGRAMA:

Al costat de l'antiga mina on s'explotava el mineral 2, hi ha una font famosa per aquestes contrades. Atenent el context geològic de la font, com esperes que sigui la mineralització d'aquestes aigües? Poseu un cercle a la lletra que correspon a l'opció més plausible. (1 punt)

- a) aigües de molt baixa mineralització
- b) aigües bicarbonatades
- c) aigües sulfuroses
- d) aigües clorurades

5.- BLOC DIAGRAMA: Esmenta quatre riscos geològics poden afectar a l'edifici que hi ha al centre del bloc diagrama (2 punts, 0.5 punts per cada resposta correcta)

- a).....
- b)
- c)
- d)

6.- BLOC DIAGRAMA: Els contactes marcats com a tipus A i B, a quin tipus de contacte corresponen? (1 punt; 0,5 punts per cada resposta correcta)

Contacte tipus A:

Contacte tipus B:

7.- SAFATA DE ROQUES: hi ha 4 mostres de les roques representades al bloc-diagrama. Indiqueu el seu nom i responeu la pregunta realitzada per a cada roca, encerclant la lletra que precedeix a l'opció més correcta (4 pts; 0,5 punts per cada nom i 0,5 punts per cada pregunta)

Nom Roca 1	Nom Roca 2
Indiqueu el grup al que pertany: a) Roca sedimentària siliciclàstica b) Roca sedimentària bioclàstica c) Roca sedimentària evaporítica d) Roca sedimentària química	Indiqueu quina de les característiques ens ajuda a identificar el nom de la roca: a) És molt densa b) És de tacte raspós c) Presenta laminació d) Presenta foliació

Nom Roca 3	Nom Roca 4
Indiqueu al grup que pertany: a) R. Magmàtica hipabissal o filoniana b) R. Magmàtica plutònica rica en SiO ₂ c) R. Magmàtica plutònica pobra en SiO ₂ d) R. Magmàtica amb textura afanítica	Indiqueu la seva composició aproximada: a) 50 % Argila + 50% Carbonat de Mg b) 50% Argila + 50% Carbonat de Ca c) 50% Argila + 50% Sulfat de Ca d) 50% gres + 50% Carbonat de Mg

8.- SAFATA DE MINERALS: hi ha 4 mostres de minerals. Indiqueu el seu nom i responeu la pregunta realitzada per a cada mineral, encerclant la lletra que precedeix a l'opció més correcta (4 pts; 0,5 punts per cada nom i 0,5 punts per cada pregunta)

Nom Mineral 1	Nom Mineral 2
Compareu la duresa del mineral 1 i 3: a) Duresa M1 > M3 b) Duresa M3 > M1 c) Duresa M1 = M2 d) Duresa M1 <= M3	Indiqueu el tipus de llúïssor: a) Lluïssor vítria b) Lluïssor metàl·lica c) Lluïssor mate d) Lluïssor vítria

Nom Mineral 3	Nom Mineral 4
Compareu la densitat del mineral 1 i 3: a) Densitat M1 > M3 b) Densitat M3 > M1 c) Densitat M1 = M3 d) No es poden comparar perquè depèn del volum de mostra	Indiqueu la seva composició: a) CaSO ₄ b) MgSO ₄ c) MgSO ₄ ·2H ₂ O d) CaSO ₄ ·2H ₂ O

9.- SAFATA DE FÒSSILS: hi ha 4 mostres de fòssils representats al bloc-diagrama. Indiqueu el seu nom i responeu la pregunta realitzada per a cada fòssil, encerclant la lletra que precedeix a l'opció més correcta (4 pts; 0,5 punts per cada nom i 0,5 punts per cada pregunta)

Nom Fòssil 1	Nom Fòssil 2
Indiqueu al grup que pertany: a) Gasteròpodes b) Foraminífers c) Bivalves d) Braquiòpodes	Indiqueu al grup que pertany: a) Hemicordats b) Gasteròpodes c) Cefalòpodes d) Artròpodes

Nom Fòssil 3	Nom Fòssil 4
Indiqueu al grup que pertany: a) Gasteròpodes b) Foraminífers c) Cefalòpodes d) Braquiòpodes	Indiqueu al grup que pertany: a) Bivalves b) Hemicordats c) Cnidaris d) Artròpodes