



EXERCICI PRÀCTIC

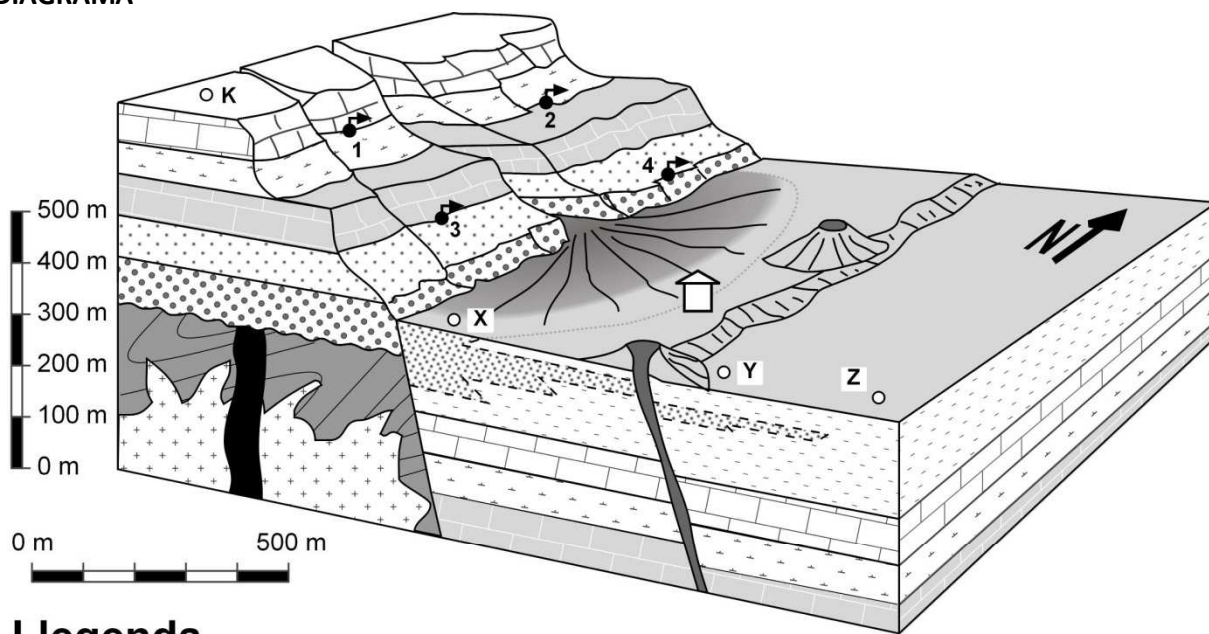
EQUIP NÚMERO:

ALUMNES:

1)	2)
3)	4)

Puntuació total: 30 punts. En les preguntes d'opció múltiple, respondre incorrectament no descompta puntuació.

BLOC DIAGRAMA



Llegenda

	Roca 1		Granit		Basalt
	Roca 2		Conglomerat		Graves i sorres
	Roca 3		Calcària		Llims i argiles
	Roca 4		Marga		Font
					Pou
					Edifici

1.- BLOC DIAGRAMA: Indiqueu la resposta que s'ajusta a una ordenació cronològica, de més antic a més modern, dels esdeveniments geològics que es poden deduir en el bloc-diagrama. (8 punts)

Llista d'esdeveniments:

- A. Vulcanisme
- B. Intrusió granítica.
- C. Emplaçament de la falla que enfonsa relativament el bloc est.
- D. Formació de la superfície d'erosió que sustenta els conglomerats.
- E. Orogènesi: plegament i metamorfisme que donen lloc a la roca 2.
- F. Sedimentació dels materials que donen lloc a la roca 4.
- G. Intrusió de magmàtica que dona lloc a la roca 3.
- H. Sedimentació dels materials que donen lloc a la roca 1.
- I. Sedimentació de graves sorres i argiles
- J. Sedimentació de margues.
- K. Sedimentació de conglomerats.
- L. Sedimentació dels sediments carbonàtics que donen lloc a les calcàries.
- M. Sedimentació dels materials que donen lloc a la roca 2.
- N. Erosió i sedimentació actual

Poseu un cercle a la lletra que precedeix l'opció més correcta

- a) B,M, E, G, D, K, F, H, J, L, I, C, A, N
- b) B, G, D, K M, E, , F, H, J, L, I, A, C, N
- c) M, E, B, G, D, K, F, H, J, L, I, C, A, N
- d) M, H, J, L,F, E, B, G, D, K, I, C, A, N

2.- BLOC DIAGRAMA: De les quatre fonts que s'indiquen en el bloc-diagrama (1, 2, 3 i 4), quina d'elles té més possibilitats de que tingui aigua. Poseu un cercle a la lletra que precedeix l'opció més correcta. Tingueu present la llegenda de materials i les roques que heu de indentificar a la pregunta 7 (2 punts).

- a) La 1
- b) La 2
- c) La 3
- d) La 4

3.- BLOC DIAGRAMA: Quin tipus d'estructura tectònica facilita la sortida del magma a la superfície per a formar els cons volcànics? Poseu un cercle a la lletra que precedeix l'opció més correcta. (2 punts).

- a) Una diàclasi
- b) Una falla en direcció
- c) Una falla normal
- d) Una falla inversa

4.- BLOC DIAGRAMA: Quin dels pous assenyalats en el mapa (X, Y, Z i K) trobarà un aqüífer confinat a menys fondària? Poseu un cercle a la lletra que precedeix l'opció més correcta. (2 punts).

- a) El pou X
- b) El pou Y
- c) El pou Z
- d) El Pou K

5.- BLOC DIAGRAMA: Esmenteu quatre riscos geològics que poden afectar l'edifici que hi ha al centre del bloc diagrama (2 punts).

6.- BLOC DIAGRAMA: Tenint en compte que els volcans que mostra el bloc diagrama són petits cons de piroclast i que el nivell freàtic en el pou X es troba a uns 10 m de fondària, quin tipus d'activitat explosiva cal esperar? Poseu un cercle a la lletra que precedeix l'opció més correcta. (2 punts).

- a) Pliniana o ultrapliniana
- b) Vulcaniana i freàtica
- c) Estromboliana i freatomagmàtica
- d) Freàtica i pliniana

7.- SAFATA DE ROQUES: hi ha 4 mostres de roques representades al bloc-diagrama. Indiqueu el seu nom i responeu la pregunta realitzada per a cada roca, encerclant la lletra que precedeix l'opció més correcta (4 punts)

Nom Roca 1:	Nom Roca 2:
Pregunta Roca 1 Indiqueu la composició aproximada: <ul style="list-style-type: none"> a) 100% Carbonat de Mg b) 50% Carbonat de Mg + 50 % gres c) 100% Carbonat de Ca d) 50% Carbonat de Ca + 50 % gres 	Pregunta Roca 2 Indiqueu quina de les característiques ens ajuda a deduir el nom de la roca: <ul style="list-style-type: none"> a) És molt densa b) És de tacte suau c) Presenta foliació d) Presenta laminació

Nom Roca 3:	Nom Roca 4:
Pregunta Roca 3 Indiqueu el grup al que pertany: <ul style="list-style-type: none"> a) R. Magmàtica plutònica b) R. Magmàtica Hipabissal (filoniana) c) R. sedimentaria d) R. metamòrfica 	Pregunta Roca 2 Indiqueu el grup al que pertany: <ul style="list-style-type: none"> a) R. Magmàtica plutònica b) R. Magmàtica Hipabissal (filoniana) c) R. sedimentaria d) R. metamòrfica

8.- SAFATA DE MINERALS: hi ha 4 mostres de minerals representades al bloc-diagrama. Indiqueu el seu nom i responeu la pregunta realitzada per a cada mineral, encerclant la lletra que precedeix l'opció més correcta (4 punts)

Nom Mineral 1:	Nom Mineral 2:
Pregunta Mineral 1 Compareu la densitat del mineral 1 i 2: <ul style="list-style-type: none"> a) Densitat M2 > M1 b) Densitat M1 > M2 c) Densitat M2 = M1 d) No es poden comparar sense saber el volum i la massa dels dos minerals 	Pregunta Mineral 2 Indiqueu el tipus de lluïssor. <ul style="list-style-type: none"> a) Vítria b) Metà·lica c) Mat d) Adamantina

Nom Mineral 3:	Nom Mineral 4:
Pregunta Mineral 3 Compareu la duresa del mineral 3 i 4: a) Duresa M3 > M4 b) Duresa M4 > M3 c) Duresa M3 = M4 d) Tots els minerals són molt durs	Pregunta Mineral 4 Indiqueu la seva composició. a) Co_3Ca b) SiO_2 c) Mg_2SiO_4 d) PbS

9.- SAFATA DE FÒSSILS: hi ha 4 mostres de fòssils representades al bloc-diagrama. Indiqueu el seu nom i responeu la pregunta realitzada per a cada fòssil, encerclant la lletra que precedeix l'opció més correcta (4 punts)

Nom Fòssil 1:	Nom Fòssil 2:
Pregunta Fòssil 1 Indiqueu a quin grup pertany: a) Gasteròpodes b) Bivalves c) Cefalòpodes d) Braquiòpodes	Pregunta Fòssil 2 Indiqueu a quin grup pertany: a) Gasteròpodes b) Bivalves c) Cefalòpodes d) Braquiòpodes

Nom Fòssil 3:	Nom Fòssil 4:
Pregunta Fòssil 3 Indiqueu a quin grup pertany: a) Gasteròpodes b) Bivalves c) Cefalòpodes d) Braquiòpodes	Pregunta Fòssil 4 Indiqueu a quin grup pertany: a) Gasteròpodes b) Bivalves c) Cefalòpodes d) Braquiòpodes