

EXERCICI PRÀCTIC

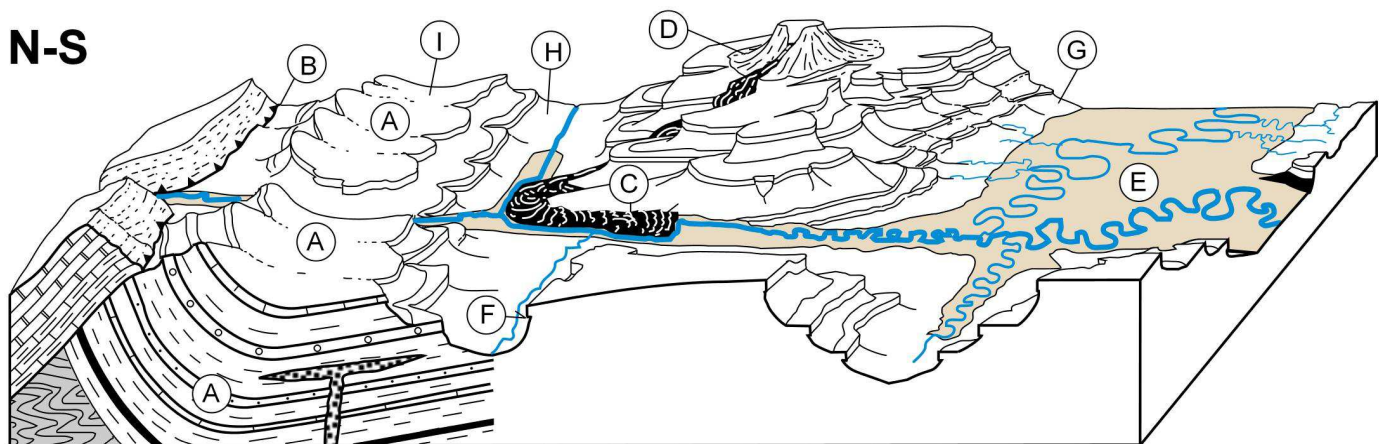
EQUIP NÚMERO:

ALUMNES:

1)	2)
3)	4)

Puntuació total: 30 punts. En les preguntes d'opció múltiple, respondre incorrectament no descompta puntuació.

BLOC DIAGRAMA



Llegenda

Calcàries micrítiques



Conglomerats



Gresos



Roca 1 (fòssil 1)



Calcària (fòssil 2)



Calcària margosa (fòssil 3)



Roca 2 (fòssil 4)



Roca 3



Roca 4



Lampròfir



Rius i rieres



A) QUESTIONS SOBRE EL BLOC DIAGRAMA

1. Completa la part frontal (nord-sud) del bloc diagrama (3 punts).
2. Completa la part lateral (est-oest) del bloc diagrama (3 punts).
3. Quina estructura tectònica configuren els estrats en la zona indicada amb la lletra 'A'? (1 punt)
A) Finestra tectònica B) Plec anticlinal C) Plec sinclinal D) Encavalcament
4. Quina estructura tectònica és la indicada amb la lletra 'B'? (i que en un mapa geològic es representa amb uns triangles negres afegits a una línia)? (1 punt)
A) Falla normal B) Encavalcament C) Plec anticlinal D) Diàclasi
5. Quins materials poden formar la unitat 'E'? (1 punt)
A) Bretxes B) Marbres C) Graves, sorres i argiles D) Conglomerats
6. Com anomenem al cos 'C', format per la roca 3? (1 punt)
A) Colada B) Lacòlit C) Batòlit D) Sill
7. Com anomenen la part superior del cos de roca lampròfir? (1 punt)
A) Colada B) Lacòlit C) Batòlit D) Sill
8. Les roques 3 (cos C), quina relació tenen amb el traçat dels rius i rieres? (1 punt)
A) les roques '3' estan erosionades pels rius. B) no hi ha interacció entre les roques '3' i els cursos dels rius. C) les roques '3' desvien els cursos dels rius. D) cap de les respostes anteriors és correcte.
9. Quina és la unitat geològica més antiga del bloc diagrama? (1 punt)

10. Quina és la unitat geològica més moderna del bloc diagrama? (1 punt)

11. En quina direcció i sentit desaigua el curs principal de la xarxa fluvial representada? (1 punt)

12. Dels punts B, F, G i H, quin seria el millor lloc per a trobar-hi surgència d'aigua (una font)? Per què?(1 punt)

13. Indica amb una fletxa el lloc més adient de la superfície del bloc diagrama per fer-hi una explotació minera de carbó a cel obert (una pedrera) (1 punt)

B) SAFATA DE MINERALS

14. Indica el nom del mineral 1 (1 punt).

Nom:

15. Indica el nom del mineral 2 (1 punt).

Nom:

16. Indica el nom del mineral 3 (1 punt).

Nom:

17. Indica el nom del mineral 4 (1 punt).

Nom:

C) SAFATA DE ROQUES

18. Indica el nom de la mostra de roca 1 i el grup al qual pertany (1 punt).

Nom:

Grup:

19. Indica el nom de la mostra de roca 2 i el grup al qual pertany (1 punt).

Nom:

Grup:

20. Indica el nom de la mostra de roca 3 i el grup al qual pertany (1 punt).

Nom:

Grup:

21. Indica el nom de la mostra de roca 4 i el grup al qual pertany (1punt).

Nom:

Grup:

D) SAFATA DE FÒSSILS

22. Indica el nom del fòssil 1, corresponent a la roca 1. Indica el grup biològic al que correspon aquest fòssil. (1 punt).

Nom:	Grup:
------	-------

23. Indica el nom del fòssil 2 que conté la roca calcària (1 punt).

Nom:	Grup:
------	-------

24. Indica el nom del fòssil 3 que conté la calcària margosa. Indica el grup biològic al que correspon aquest fòssil. (1 punt)

Nom:	Grup:
------	-------

25. Indica el nom del fòssil 4, corresponent a la roca 2. Indica el grup biològic al que correspon aquest fòssil. (1 punt)

Nom:	Grup:
------	-------

26. Després d'haver-los identificat, estareu en condicions de respondre a quina era podem atribuir els fòssils 1, 2, 3 i 4 . Poseu una creu on pertoqui. (2 punts).

Era	Fòssil 1	Fòssil 2	Fòssil 3	Fòssil 4
Cenozoica				
Mesozoica				
Paleozoica				